

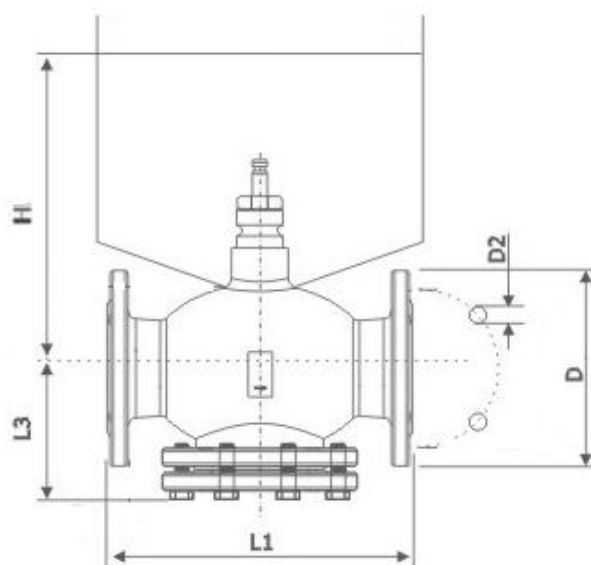


## VQ 系列法二通兰连接调节阀，PN16

### 技术参数

概述	可与 TDWY 电动执行器或 SQX、SKD、SKB、SKC 电动液压执行器组合。适用于暖通空调系统中作为调节阀，仅适用于开路或闭路循环系统。	
功能参数	PN 等级	PN16
	流量特性	等百分比
	泄漏率	0...0.02% Kvs
	允许介质	生活热水、高压热水、热油、饱和蒸汽和低压过热蒸汽
	介质温度	+1...220℃
	行程	DN25...100: 20mm DN100...250: 40mm DN300...350: 60mm
制造标准	<ul style="list-style-type: none"><li>●中华人民共和国特种设备制造许可（压力管道） 编号：TS2737108-2012</li><li>●材质按 GB/T12226-2005 技术条件规定</li><li>●法兰连接尺寸按 GB/T9119-2005 技术规定</li><li>●法兰连接符合 ISO7005 标准</li><li>●结构长度按 GB/T12221-2005 技术规定</li><li>●阀体压力试验按 JB/T7387-94 技术规定</li></ul>	
企业标准	●Q/01DW001-2007	
材质	阀体	球墨铸铁 QT450
	阀杆	不锈钢
	阀芯	不锈钢
	密封件	黄铜
	密封材料	组合特种专用密封

## 尺寸图



型号 (Type)	DN (mm)	D(mm) Dia.	D2 (mm)	H (mm)	L1 (mm)	L3 (mm)
VQ25.22	25	115	14(4x)	635	160	80
VQ32.22	32	135	18(4x)	645	180	119
VQ40.22	40	145	18(4x)	665	200	120
VQ50.22	50	160	118(4x)	675	230	145
VQ65.22	65	185	18(4x)	675	290	176
VQ80.22	80	200	18(8x)	700	310	185
VQ100.22	100	220	18(8x)	725	350	205
VQ125.24	125	250	18(8x)	740	400	230
VQ150.24	150	285	20(8x)	760	480	275
VQ200.24	200	340	22(12x)	780	495	280
VQ250.24	250	405	26(12x)	830	622	290
VQ300.26	300	555	26(12x)	1100	698	350
VQ350.26	350	620	36(16x)	1200	787	440

阀门、执行器选型表

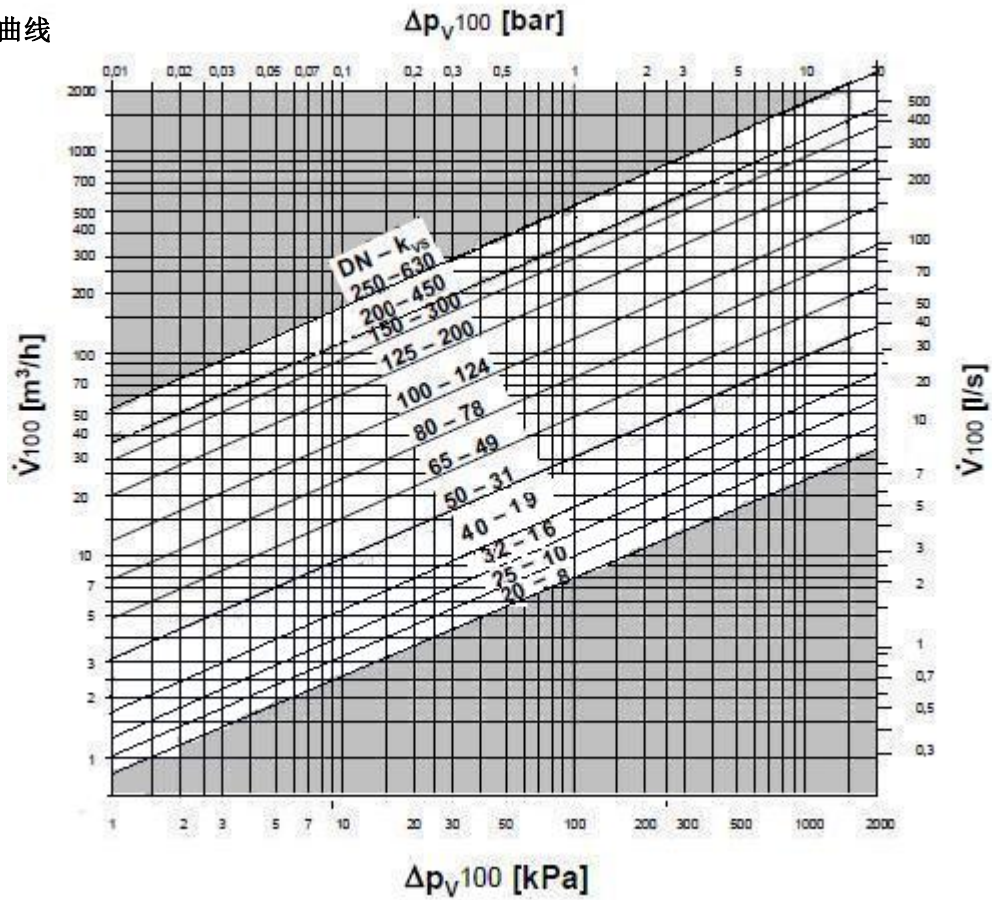
阀门、执行器选配表						PTD10000 60m	SKD 1000N 20mm	SKB 2800N 20mm	SKC 2800N 40mm	TDWY-A 1200N 20mm	TDWY-B 3000N 40mm
型号	阀体材料	型号	行程	阀门口径 (mm)	流量系数 Kvs(m³/h)	闭合压差 Δ P（KPa）					
		VQ25.22	20	DN25	10	.	1600	1600	1600	1600	1600
		VQ32.22		DN32	16						
		VQ40.22		DN40	19						
		VQ50.22		DN50	31						
		VQ65.22		DN65	49						
		VQ80.22		DN80	78						
		VQ100.22	40	DN100	110	.	1200	1600	1200		
		VQ100.24		DN100	124						
		VQ125.24		DN125	200						
		VQ150.24		DN150	300						
		VQ200.24		DN200	450						
		VQ250.24		DN250	630						
		VQ300.26		DN300	900	1300					
		VQ350.26		DN350	1200	1300					

阀门采用压力平衡结构，保证了在低作用力下的高关断能力，高压差下开关自如。

介质温度小于 0℃时，阀杆需加装加热附件。

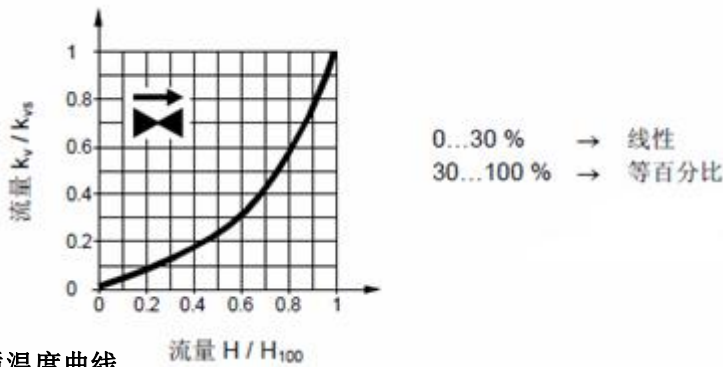
选型

流量曲线

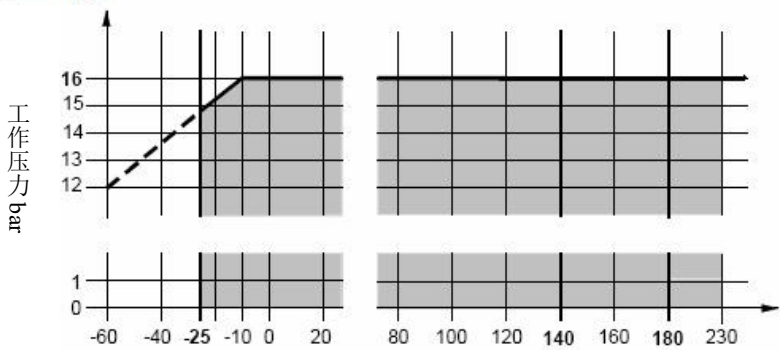


流量特性


$\Delta p_{V100}$  = 在  $\dot{V}_{100}$  流量上通过全部打开的阀门两端压差, kPa 或者 bar  
 $\dot{V}_{100}$  = 流量 单位: m³/h or in l/s



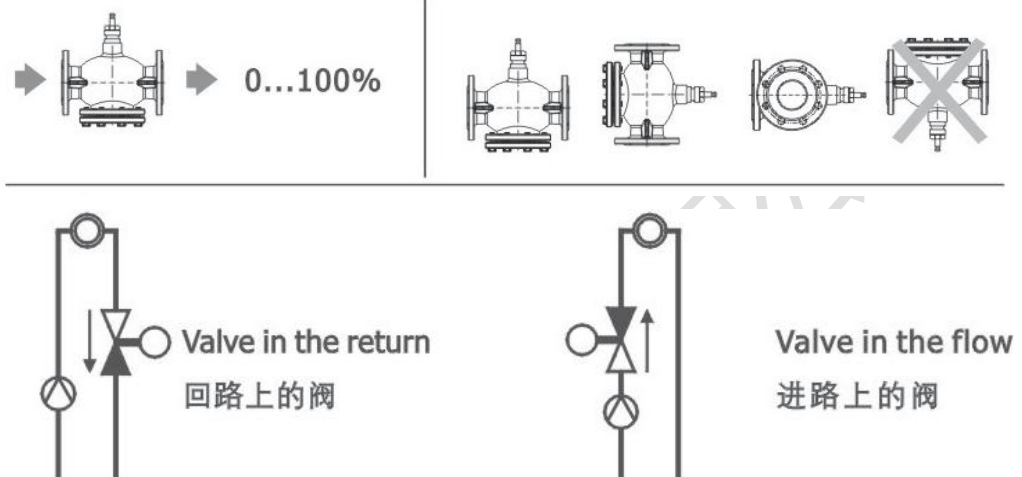
工作压力与介质温度曲线




## 注意事项

工程		介质温度低于 0℃ 时, 要使用电子阀杆加热附件来防止密封套内的阀杆冻结. 为安全起见, 该加热附件的工作电压设计为 <b>AC24V</b> , 功率为 <b>30 瓦</b> .
安装		阀门和执行器可以方便地在安装现场组装起来. 即不需要特殊的工具也不需要做任何调整, 阀门供货时附有安装说明书


安装方位



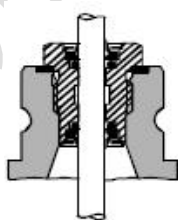
介质流向	安装方式: 如上图所示, 但更适宜于回路上安装时, 注意阀体上的流向标记 →
调试	 只有在执行器已经正确安装完毕后才可以调试阀门 阀杆缩进: 阀门打开 = 增加流量 阀杆伸出: 阀门关闭 = 减少流量

注意 建议在阀门前安装过滤器增加截止阀门

VQ 系列阀门无需维护

-  在进行阀门/执行器维修时:
- 停止水泵并切断水泵电源
  - 关闭截止阀
  - 释放管道系统中的压力并等待管路完全冷却
- 如有必要, 请断开执行器接线端子的导线
- 在对阀门再次调试前需确保执行器已正确安装

阀杆密封圈



在管道已降压和完全冷却, 并且阀杆表面无损的情况下, 可以直接更换阀杆密封组件而无需拆下阀体。如果发现阀杆已损坏, 则需要更换整个阀杆-阀芯组件。

如有疑问, 请致电济南添东伟业自控技术有限公司售后服务部 **0531-86965507, 86960825**